



Processresan för verksamhetsutveckling

Processresan består av fyra kunskapsstapper som tillsammans ger dig den grund du behöver för att jobba effektivare med process- och verksamhetsutveckling.

Processresan passar alla som på något sätt är, eller ska bli aktivt, involverade i verksamhetsförändringar. Till exempel chefer på alla nivåer, deltagare i förändringsprojekt, verksamhetsanalytiker, kravställare, beställare, arkitekter (IT & verksamhet), strateger, metodansvariga, controllers och affärsutvecklare.

Inlärnigen bygger på att uppleva kunskaperna – detta är ingen kurs ”man sitter av”, alla deltagare är aktiva i alla moment.

Ingående etapper och kunskapsmål

Processresan består av följande delmoment, etapper, där varje etapp har ett eget kunskapsmål. Alla etapper består till största delen av praktiska övningar.

Introduktion till visuella verksamhetsbeskrivningar

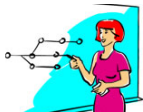
Du lär dig:



- förstå nyttan med en visuell beskrivning av samverkande flöden i verksamheten
- läsa och förstå en processkarta och dess beståndsdelar
- hur du kan använda processkartan för att beskriva förslag på förändringar
- känna ett verktyg för att minimera glappet mellan IT och verksamheten

Börja rita kartan - processmodellering

Du lär dig:



- skapa egna processkartor
- ett arbetssätt för att ta fram processer (från NU-läge till BÖR-läge)
- att börja jobba med processkartor mha ett programverktyg

Praktisera metod och verktyg

Du lär dig:



- skapa processer i olika nivåer, NU-läge och BÖR-läge
- publicera processkartor på webben
- hur du automatiskt kan validera processkartor (regler & riktlinjer)

Värdera nyttan

Du lär dig:



- att identifiera och värdera nyttoeffekter i en processkarta utifrån NU- och BÖR-läge
- att ta fram nyttokalkyler utifrån processer
- att förstår vad som krävs för att processer ska bli effektiva verktyg för verksamheten
- förstå behovet och nyttan med processförvaltning

Mer information och anmälan

Varje etapp tar 3-4 timmar att genomföra, varav minst 2 timmar genomförs i grupp, resten individuellt. Maximalt 6 personer i varje grupp, är det fler personer så delas dessa upp i grupper om 3-6 personer. Etapperna genomförs med en till två veckors mellanrum.

För mer information se www.kunskapsresan.se, 08-22 17 11 eller se www.visuera.com, 08-545 494 30. Processresan finns både som öppen och företagsintern utbildning. Information om tid och plats för de öppna utbildningarna finns i Kunskapsresans och Visueras kurskalendrar, se www.kunskapsresan.se och www.visuera.com.

Processresan för verksamhetsutveckling v1.1

www.kunskapsresan.se och www.visuera.com

© Kunskapsresan® AB & Visuera Integration AB, 2008